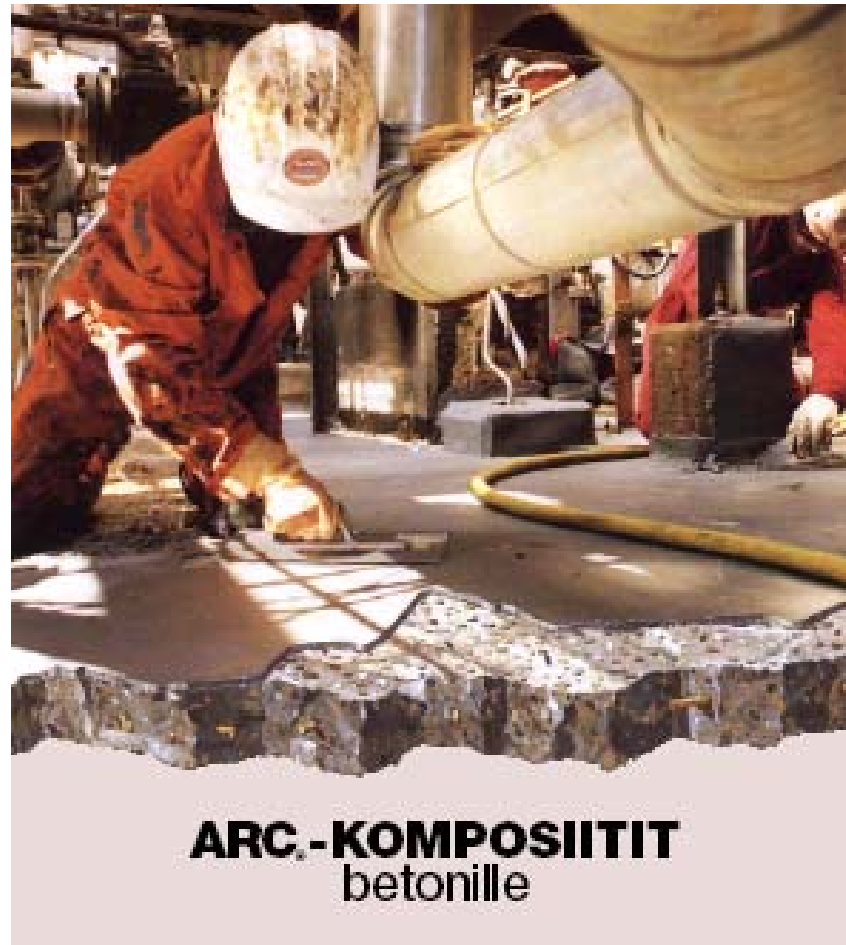




ARC –BETONI



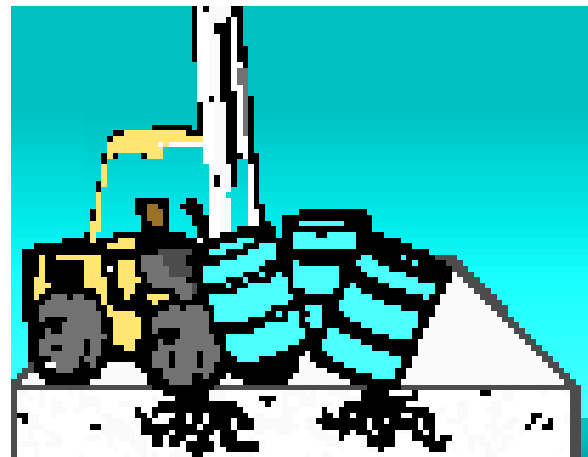


VAURIOITUNUT BETONI

- Turvallisuuteen liittyvät kustannukset
- Ympäristösuojelukustannukset
 - ▶ Määräysten noudattaminen
 - ▶ Puhdistus
 - ▶ Sakot
- Tuotantomenetykset
- Vahingoittuneet valmiit tuotteet
- Tuotantokeskeytykset
- Laitteiden rakenteellinen vaurioituminen
- Rakennusten arvon aleneminen
- Korjaukset/kunnossapito

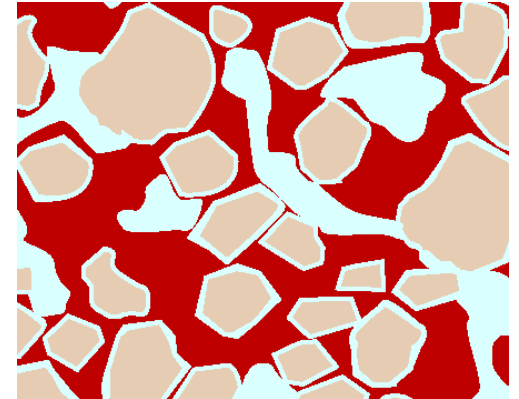
BETONIN RAJOITUKSET

- Kemikaalikesto
 - hapot, suolat, emäkset
- Huokoisuus
- Fysikaaliset ominaisuudet



TAVANOMAISET PINNOITTEET

- Kemikaalikesto
- Liukkaus
- Lämpölaajeneminen eri kuin betonilla
- Kiinnitarttuminen
- 3 : 1 ilmaa välissä
- Halkeilu





HAPONKESTÄVÄT LAATAT

- Saumat
- Kiinnipysyminen
- Uuden laatoituksen tarttuminen





KORJAUSTARVE ?



RATKAISU



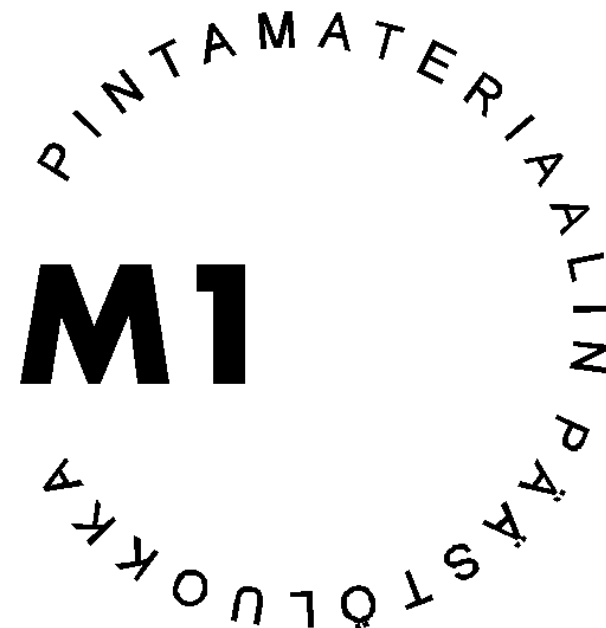
ARC – BETONI 797

- Pohjuste – praimerit
 - alhainen viskositeetti - tunkeutuminen
 - vettä hylkivää – syrjäyttää kosteutta
 - ei arka kosteudelle – kuivuu veden läsnä ollessa
- Tulos
 - erinomainen tarttuminen kosteaan betoniin
 - tiivistää pinnan



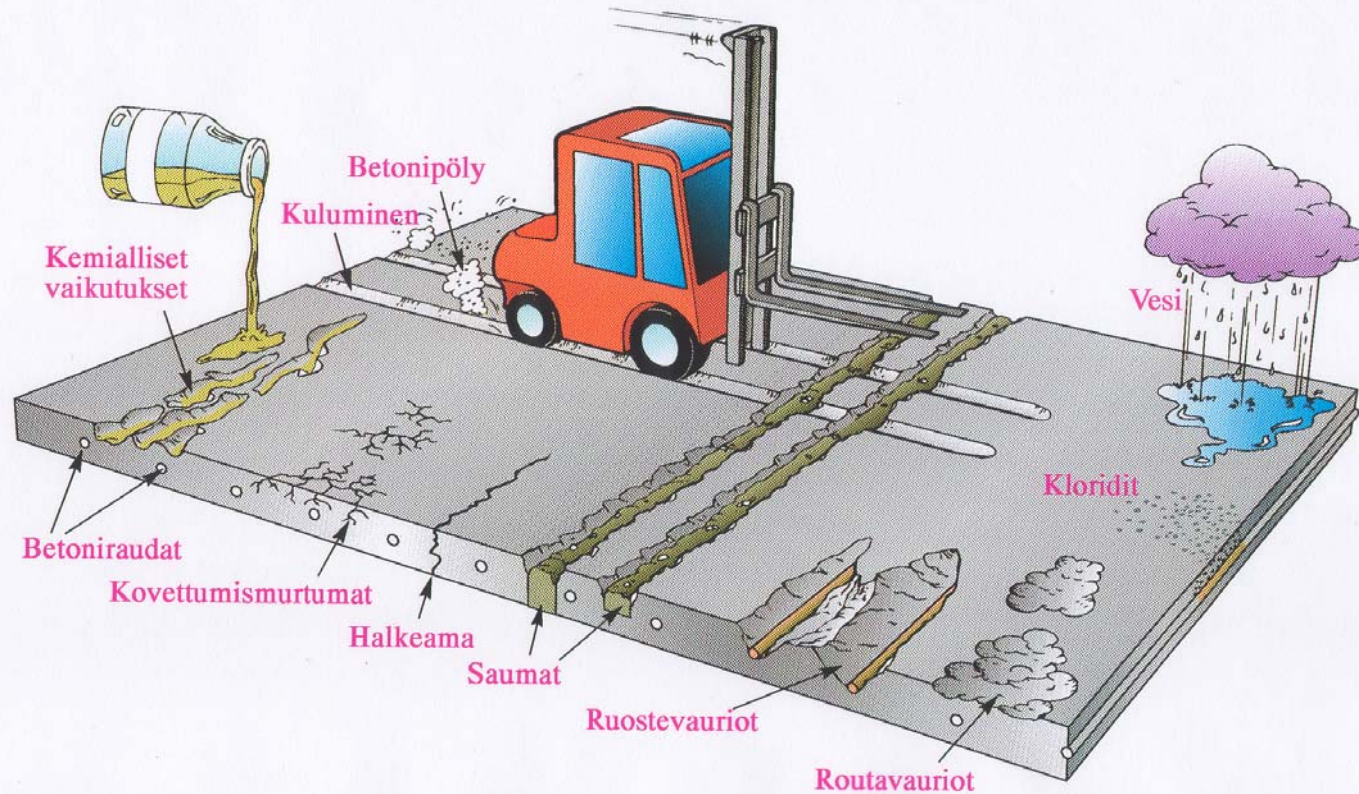
ARC – BETONI 791 / 988

- Pinnoite
 - tartunta 100% betonirikko VTT
 - tiivis
 - sama lämpölaajenemiskerroin kuin betonilla
 - ei liukas (märkä tai kuiva)
 - hyvä kemikaalikesto
 - ei lohkeile
 - kestää erinomaisesti kovaakin kulutusta
 - tilavuus-suhde 7:1
 - saumaton
 - voidaan levittää 6mm kerros lattiaan, seinään tai kattoon
 - ei kutistu
 - ei sisällä liuottimia – M1- luokitus



KÄYTTÖ

CHESTERTON
THE NEW STANDARD FOR RELIABILITY



1 – ARC 988



2 – ARC 988



3 – ARC 791

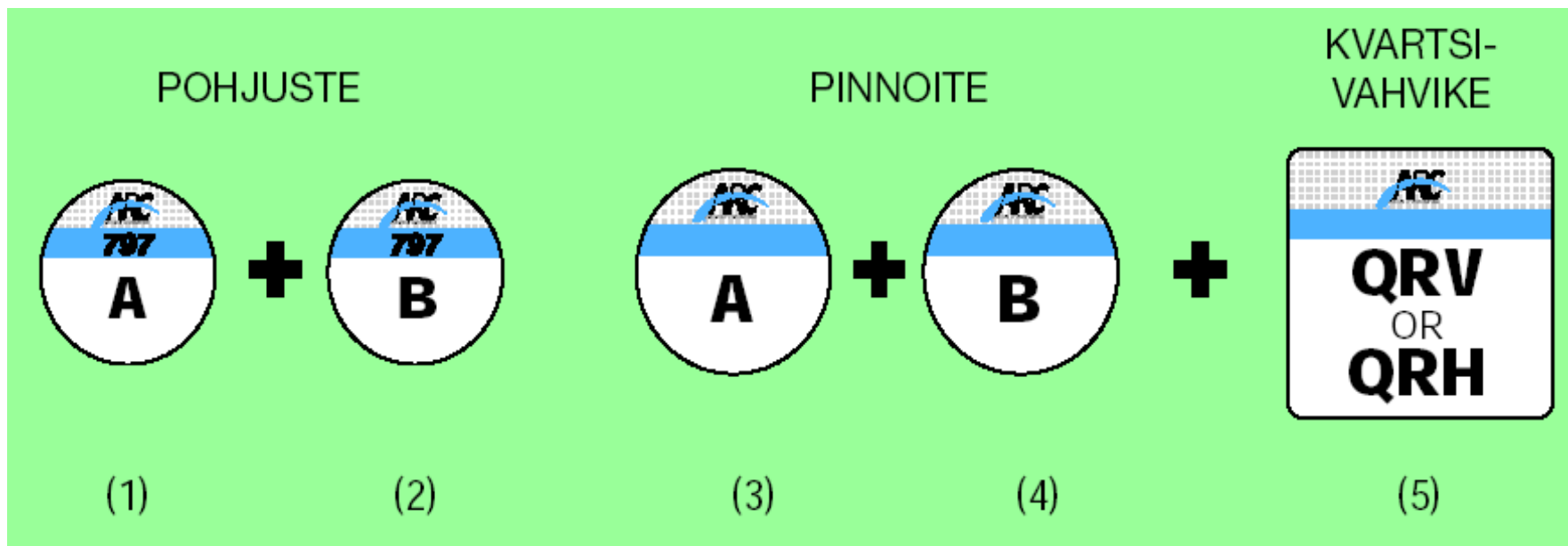


VAAATIMUKSET

- Ennen pinnoitusta betonin on oltava !
 - uusi valu kuivunut väh. 28 vrk tai kosteus max. 7%
 - puhdas – öljy, lika , rasvat, kemikaalit jne...
 - rakenteellisesti kunnossa väh. K20
 - eristetty kosteus
 - karhennus
 - pesu

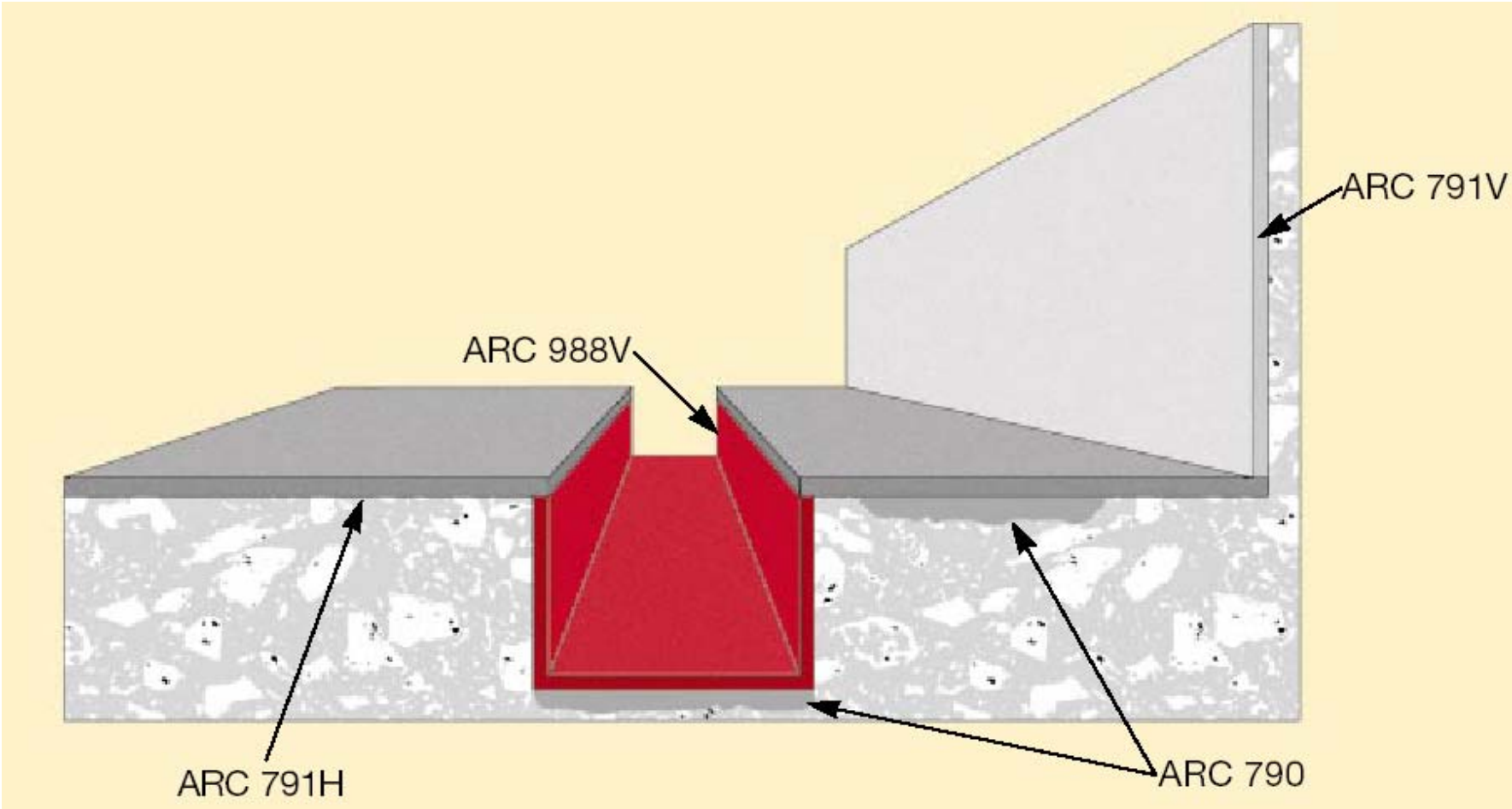


5 KOMPONENTTIA





TUOTTEET



ARC CS2

- Ohut pinnoite
 - kutistumatonta
 - hyvä tartunta kosteaan tai kuivaan betoniin
 - kohtalainen kemikaali kesto
 - hyvä sulkuominaisuus
 - hyvä kulutuksen kesto
 - voidaan lisätä keraamisia hiutaleita (näkö kysymys)
 - suuret kohteet

TYÖVAIHEET

- Pohjan käsittely
 - hionta
 - pesu
- Pinnoitus
 - tela ja pensseli
 - 2 käsittelyä



1 – ARC CS2



2 – ARC CS2



3 – ARC CS2

